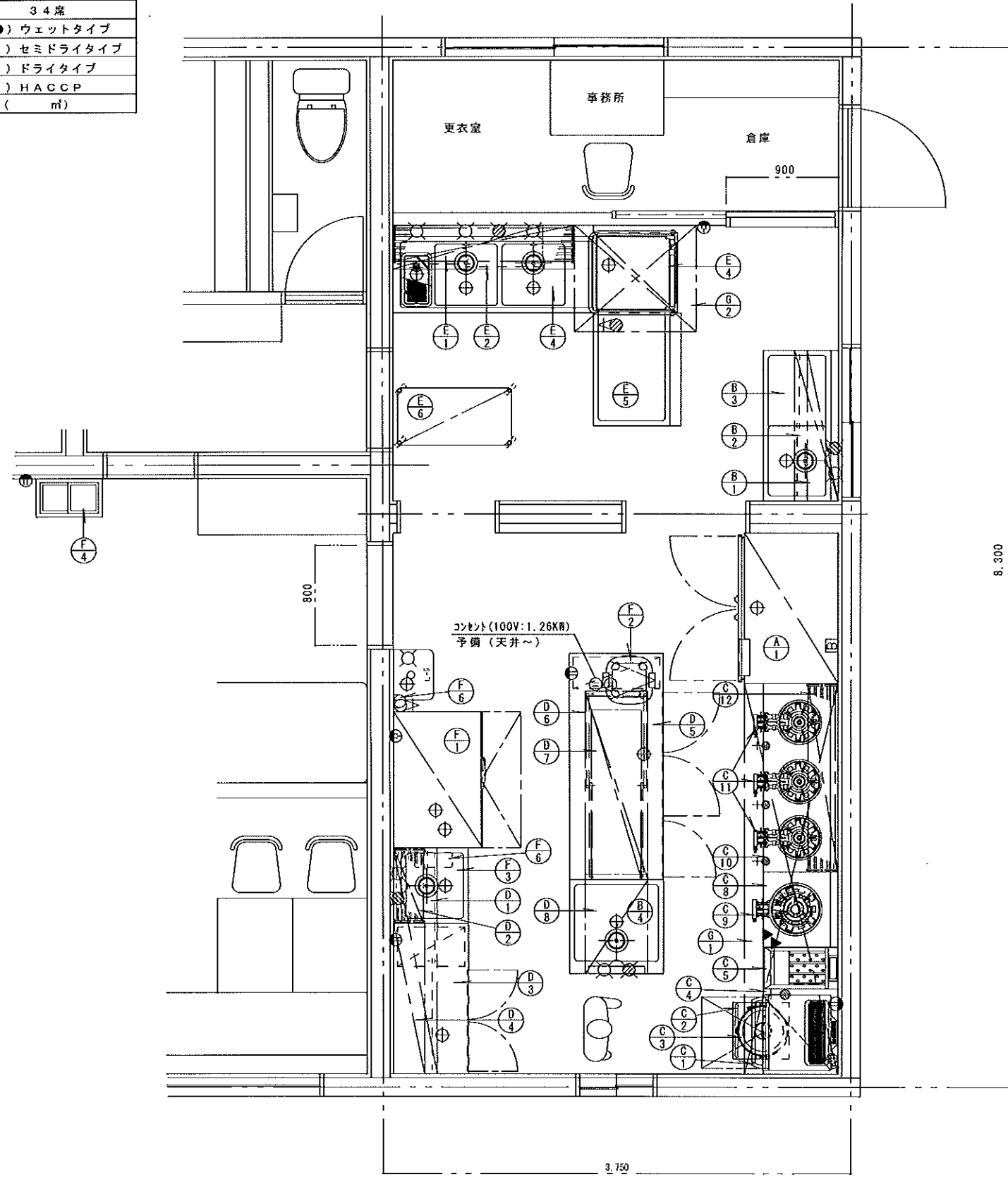


用途	(ピュウフェスタイル設備)
食数	34席
タイプ	(●) ウェットタイプ () セミドライタイプ () ドライタイプ () HACCP
床面積	(m ²)



カランは、設備工事とする。

厨房備品規格表

品番	品名	寸法			数量	給水量	給湯量	排水量	瓦斯 (kg/h)		電気 (KW)		蒸気消費量	蒸気消費量	備考
		間口	奥行	高さ					消費量	消費量	消費量	消費量			
A- (保存)															
1	冷凍冷蔵庫	1200	800	1905	1			40A			100V 0.85KW				冷蔵:2庫、冷凍:2庫
B- (下処理)															
1	平棚	1200	250	X1段	1										
2	吊戸棚	1200	350	X600	1										
3	水切付1槽シンク	1200	600	X800	1	15A	15A	50A							
4	1槽シンク	750	750	X800	1	15A	15A	50A							
5	欠番														
C- (主調理)															
1	ガス高速オーブン	600	685	X874	1				15A	0.60kg/h	100V 0.14KW				
2	炊飯台車	450	450	X115	1										
3	ガス炊飯器	450	421	X408	1				85V	0.44kg/h					FR-3081 炊飯量:1.3升
4	作業台	(679)	X600	X650	1										下部3方枠
5	ガスフライヤー	330	600	X800	1				15A	0.50kg/h					ドレ-1V方式、 容量:15L
6	欠番														
7	欠番														
8	コンロ台	600	600	X295	1										
9	スーパージャンボバーナー	557	X424	X155	1				15A	1.87kg/h					
10	コンロ台	1500	800	X650	1										
11	鑄物コンロ	357	X544	X160	3				85V	0.80kg/h					
12	パイプ棚	1500	250	X1段	1										
D- (盛付・配膳)															
1	吊戸棚	1800	350	X600	1										
2	パイプ棚	600	250	X1段	1										
3	コールドテーブル	1200	600	X800	1			40A			100V 0.407KW				全冷庫置
4	平棚	1200	250	X1段	1										
5	コールドテーブル	1800	750	X800	1			40A			100V 0.425KW				全冷庫置
6	両面式吊戸棚	1500	500	X600	1										
7	吊平棚	1350	400	X1段	1										
8	吊パンチング棚	750	500	X2段	1										中目線在
E- (下膳・洗浄)															
1	パイプ棚	1450	300	X1段	1										
2	吊戸棚	1450	350	X600	1										右側平棚仕様
3	ソールドテーブル	1600	700	X820	1	15A x3	15A	50A x2 40A							
4	食器洗浄機	640	670	X1445	1		20A	50A			3P200V 2.8KW				
5	クリーンテーブル	900	700	X820	1										
6	移動式ソリッドシェルフ	915	459	X1590	1										
F-															
1	製氷機	1084	711	X1391	1	15A		50A x2			3P200V 0.9KW				製氷:10kg、貯氷:200kg、 氷:120g/71kg
2	電子保温ジャー	385	418	X257	1						100V 0.074KW				容量:3升
3	1槽シンク	600	600	X800	1	15A	15A	50A							
4	冷凍ストッカー	529	305	X662	1						100V 0.094KW				FF-6030MB
5	欠番														
6	浄水器	φ104X	-	X303	2										
7	欠番														
G- (排気設備)															
1	排気フード	3113	750	X(700)	1						100V/2 0.31KW				換気量:31.13m ³ /分、 静圧:100Pa
2	排気フード	850	970	X(700)	1						100V 0.31KW				換気量:8.50m ³ /分、 静圧:100Pa

※ 当厨房設計図書は、厨房室の下地及び仕上げ材は、不燃材と見なしてあります。